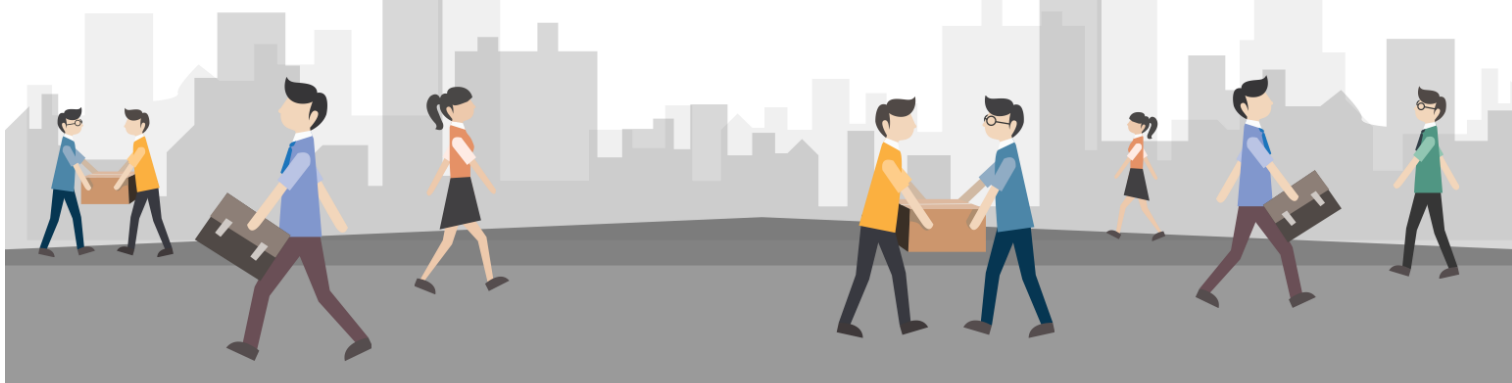


Le baromètre économique des entreprises

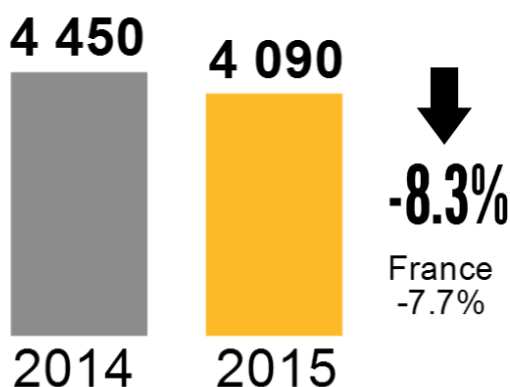
Edition 1er Semestre 2015

creditsafe

Basse-Normandie

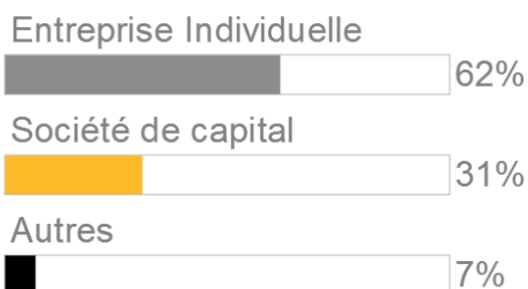


LES CREATIONS



dont

FORMES JURIDIQUES

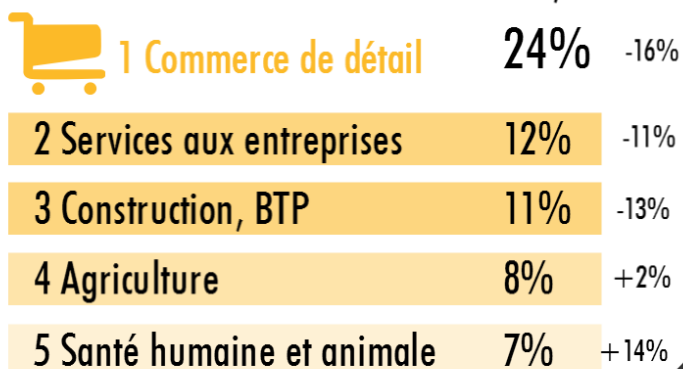


CREATION/JOUR 2015*

33

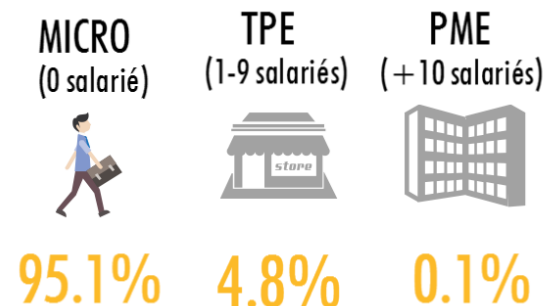
*123 jours ouvrés

LE TOP 5 SECTORIEL DES CREATIONS



LES CREATIONS PAR TAILLE SALARIALE

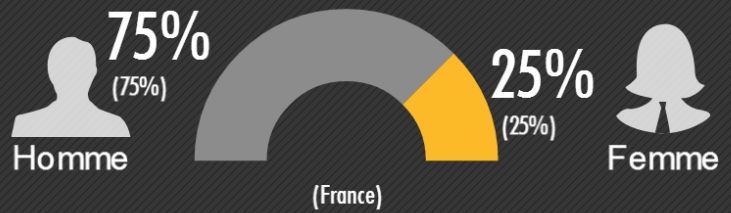
(en % du total)



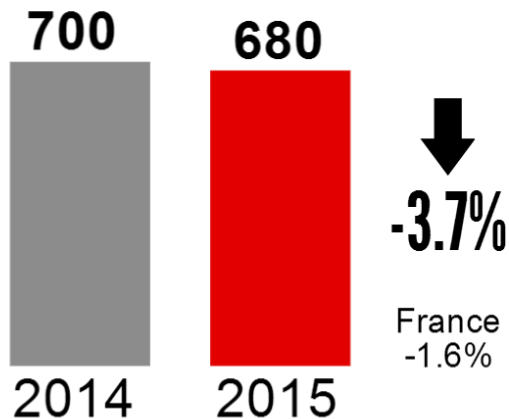
LE CREATEUR



Age moyen
41 ans et 7 mois
France: 41 ans et 1 mois



LES DEFAILLANCES



dont

ANCIENNETE DE L'ENTREPRISE



DEFAILLANCE/JOUR*

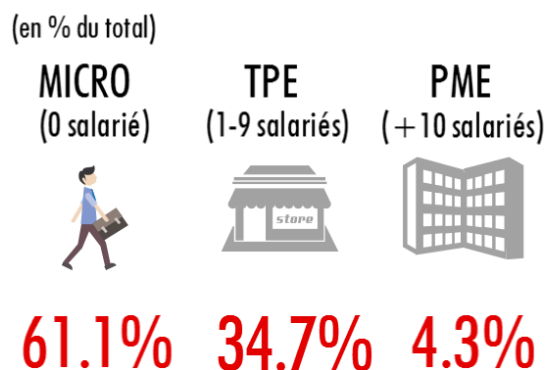
6

* 123 jours ouvrés

LE TOP 5 SECTORIEL DES DEFAILLANCES

	(en % du total)	(Evo)
1 Construction, BTP	27%	+5%
2 Commerce de détail	20%	-20%
3 Hébergement, Restauration	16%	+5%
4 Services aux entreprises	8%	-7%
5 Industrie, Fabrication	8%	-12%

LES DEFAILLANCES PAR TAILLE SALARIALE



EMPLOIS
MENACES

2 450



Définition: Les défaillances d'entreprises incluent les redressements judiciaires, les plans de sauvegarde et les liquidations judiciaires.

Source: Creditsafe
Traitement: Septembre 2015

Powered by www.histoire-adresses.com

