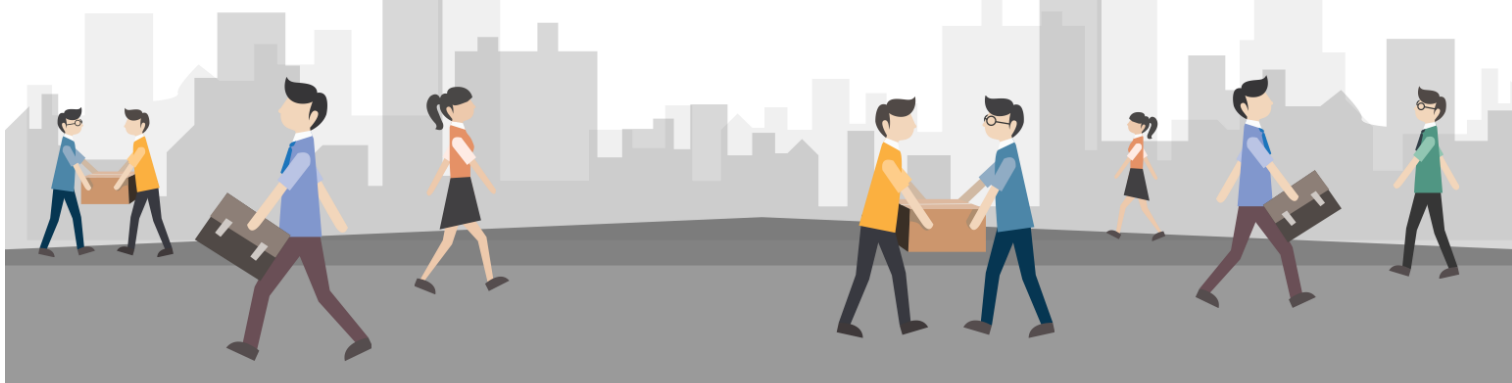


# Le baromètre économique des entreprises

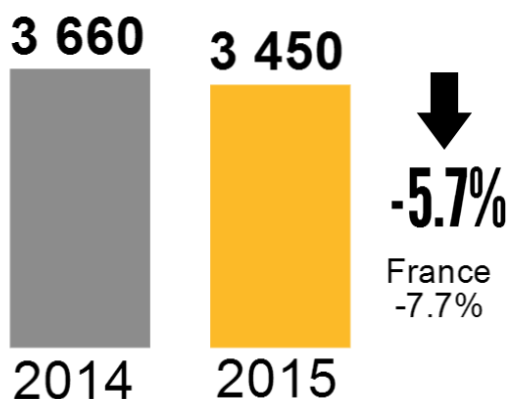
Edition 1er Semestre 2015

creditsafe

## Franche-Comté

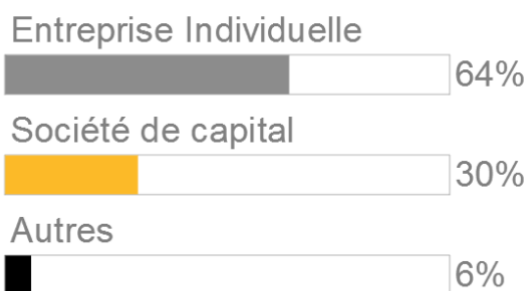


### LES CREATIONS



dont

### FORMES JURIDIQUES



CREATION/JOUR 2015\*

28

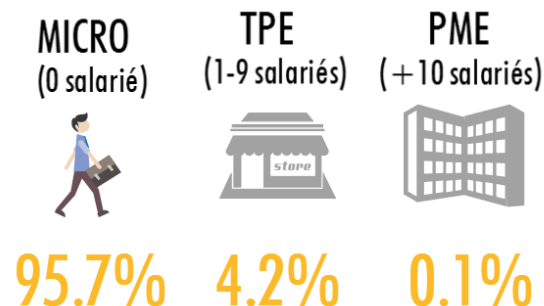
\*123 jours ouvrés

### LE TOP 5 SECTORIEL DES CREATIONS

	(en% du total)	(Evo)
1 Commerce de détail	29%	-4%
2 Services aux entreprises	11%	+7%
3 Construction, BTP	10%	-18%
4 Santé humaine et animale	7%	-5%
5 Industrie, Fabrication	6%	-24%

### LES CREATIONS PAR TAILLE SALARIALE

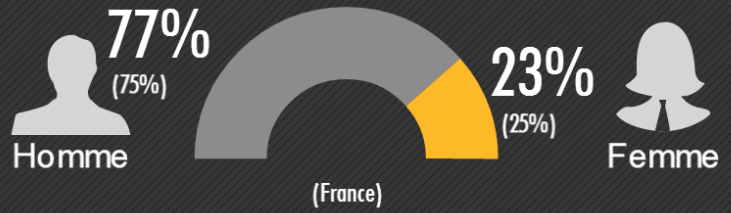
(en % du total)



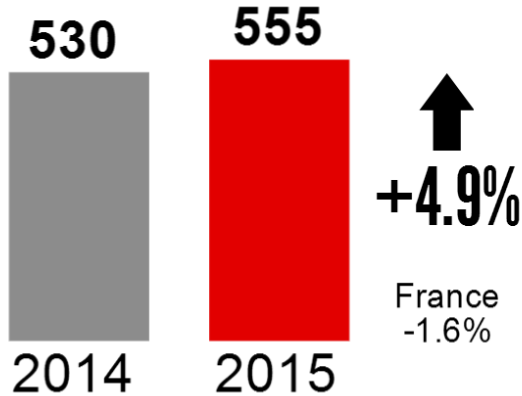
# LE CREATEUR



Age moyen  
**40 ans et 9 mois**  
France: 41 ans et 1 mois



## LES DEFAILLANCES



dont

## ANCIENNETE DE L'ENTREPRISE



## DEFAILLANCE/JOUR\*

5

\*123 jours ouvrés

## LE TOP 5 SECTORIEL DES DEFAILLANCES

	(en % du total)	(Evo)
1 Commerce de détail, Vente en boutique	24%	-1%
2 Construction, BTP	24%	+1%
3 Hébergement, Restauration	15%	+8%
4 Industrie, Fabrication	9%	+17%
5 Services aux entreprises	8%	+2%

## LES DEFAILLANCES PAR TAILLE SALARIALE

(en % du total)

MICRO (0 salarié) TPE (1-9 salariés) PME (+10 salariés)



**53.1%** **38.4%** **8.5%**

## EMPLOIS MENACES

2 050



Définition:

Les défaillances d'entreprises incluent les redressements judiciaires, les plans de sauvegarde et les liquidations judiciaires.

Source: Creditsafe

Traitement: Septembre 2015

Powered by [www.histoire-adresses.com](http://www.histoire-adresses.com)

